

**D+H**



**+** CERTYFIKOWANE  
OKNA ODDYMIAJĄCE



# + Okna oddymiające



Okna oddymiające montowane w grawitacyjnych systemach oddymiania mają w razie pożaru odprowadzić dym i trujące gazy oraz umożliwić przeprowadzenie sprawnej ewakuacji. Od września 2006 roku dla certyfikowanych okien oddymiających ma zastosowanie norma

EN 12101-2. Określa one szczegółowe wymagania i metodologię badań. W skład okiennego systemu oddymiania wchodzi okna aluminiowe, w przypadku okien dachowych także drewniane, oraz odpowiednio dobrane do nich certyfikowane napędy elektryczne.



## Okna oddymiające D+H

- » Przebadane zgodnie z normą PN-EN 12101-2
- » Certyfikaty wydane przez VdS i IFI – notyfikowane jednostki certyfikujące
- » Wykonane na systemach aluminiowych wiodących producentów profili (m.in. Aluprof, Heroal, Ponzio, Raico, Reynaers, Sapa, Schüco, Wicona)
- » Szeroki wybór certyfikowanych okien oddymiających na rynku
- » Powierzchnia czynna oddymiania określana dla każdego okna indywidualnie
- » Możliwość zastosowania na terenie krajów UE, gdzie norma PN-EN 12101-2 jest obowiązkowa – bez dodatkowych testów i certyfikatów
- » Dla każdego systemu aluminiowego zaprojektowano specjalne konsole do montażu napędów
- » Wszystkie wyprodukowane okna oddymiające wykonywane są zgodnie z zakładową kontrolą produkcji
- » Dobór rozmiarów i typów okien oddymiających uzależniony jest od parametrów i charakterystyki danego budynku
- » Kompletna dokumentacja (oznakowanie CE, deklaracja właściwości użytkowych)
- » Wyposażone w odpowiednio dobrany certyfikowany napęd elektryczny (łańcuchowy lub zębatkowy)

## Okna pionowe (fasadowe)



Okno rozwierne,  
otwierane do wewnątrz  
(montaż na ramie)



Okno rozwierne,  
otwierane do wewnątrz  
(montaż na skrzydle)



Okno rozwierne,  
otwierane na zewnątrz  
(montaż na ramie)



Okno uchylne,  
otwierane do wewnątrz  
(montaż na ramie)



Okno uchylne,  
otwierane do wewnątrz  
(montaż na skrzydle)



Okno uchylne,  
otwierane na zewnątrz  
(montaż na ramie)



Okno uchylne,  
otwierane do wewnątrz  
(montaż boczny siłowników)



Okno odchylne,  
otwierane do wewnątrz  
(montaż na ramie)

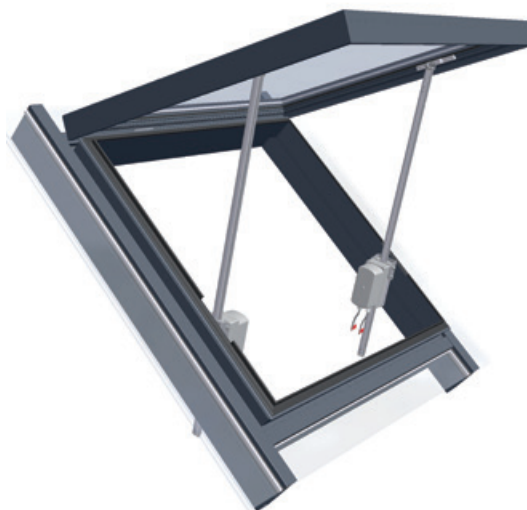


Okno odchylne,  
otwierane na zewnątrz  
(montaż na ramie)

## Okna połaciowe (dachowe)



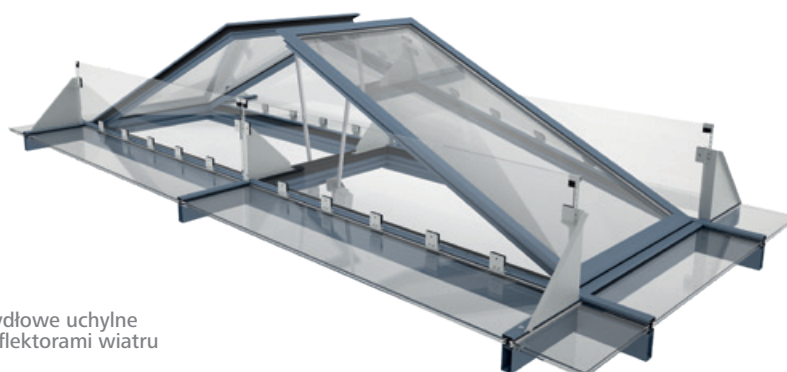
Okno połaciowe aluminiowe



Okno połaciowe aluminiowe  
(montaż boczny siłowników)



Okno połaciowe drewniane



Okno dwuskrzydłowe uchylne  
i odchylne z deflektorami wiatru  
(owiewkami)



# Wybrane obiekty referencyjne



