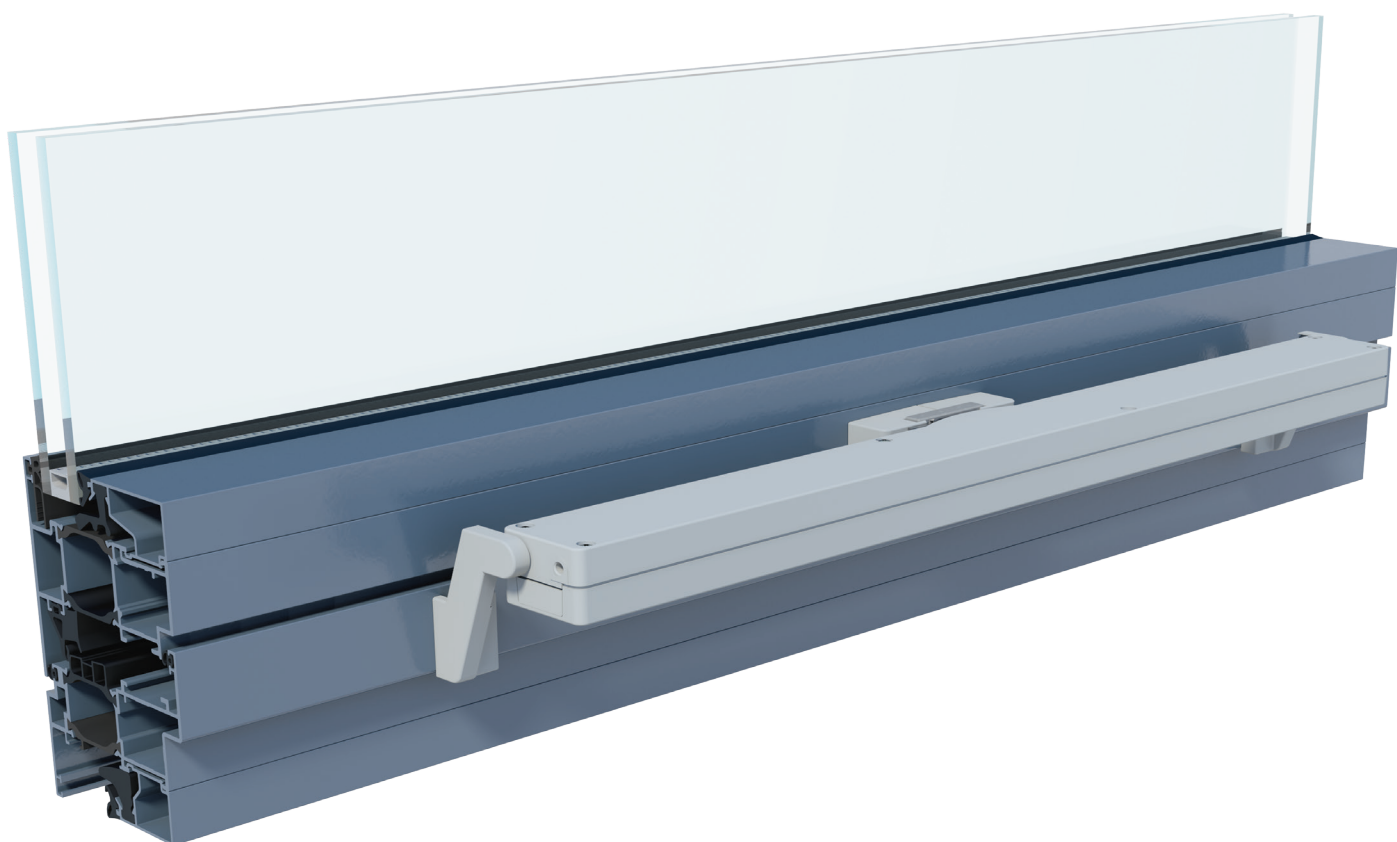
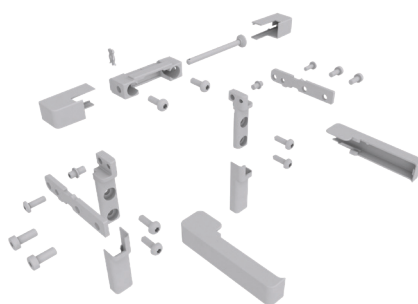


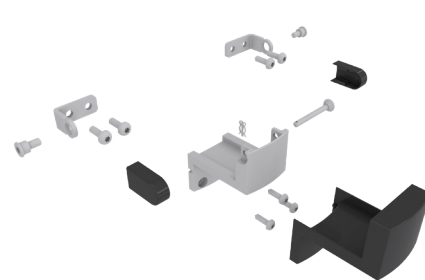
Zestawy konsol do VCD



VCD-BS007-VFO (BK)



VCD-BS001-VSI (SR)



VCD-BS004-VFI (BK)

Cechy

- » Optymalne dostosowanie zestawu konsol do danego systemodawcy
- » Wszystkie niezbędne elementy mocujące zawarte w zestawie
- » Dostępne instrukcje montażu dla różnych systemodawców
- » Możliwe polakierowanie na dowolny kolor, również spoza palety RAL

Konsole dedykowane systemom profili

Dzięki optymalnemu zharmonizowaniu zestawów konsol z najpopularniejszymi producentami (patrz: dostawcy systemów), zawsze jesteśmy w stanie znaleźć odpowiednie rozwiązanie. Ponieważ konsole montażowe D+H oferują elastyczność i wyjątkową różnorodność, napędy mogą być instalowane bez przeszkód.

Dostawcy systemów

Raico®	Schüco®
Reynaers®	Velux®
Roto®	

Jeśli na liście nie ma producenta, którego szukasz, skontaktuj się z D+H w celu znalezienia rozwiązania.

Uniwersalne konsole

Posiadamy także gotowe rozwiązania w formie zestawów uniwersalnych konsol montażowych. Nasze rozwiązania pasują do większości profili drewnianych, aluminiowych czy nowoczesnych profili plastikowych. Możesz wybrać pomiędzy montażem na ramie i montażem na skrzydle. Jeśli masz jakiegokolwiek pytania, chętnie służymy radą i wsparciem.

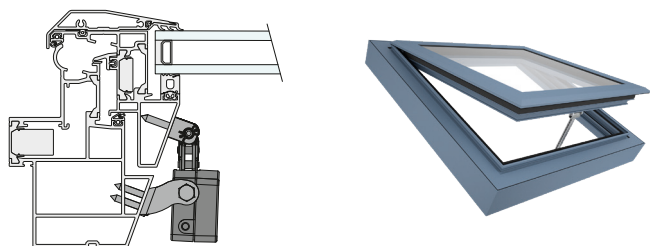
Możliwości zastosowania

- » Montaż nawierzchniowy
- » Montaż na skrzydle
- » Montaż na ramie
- » Okna trapezowe

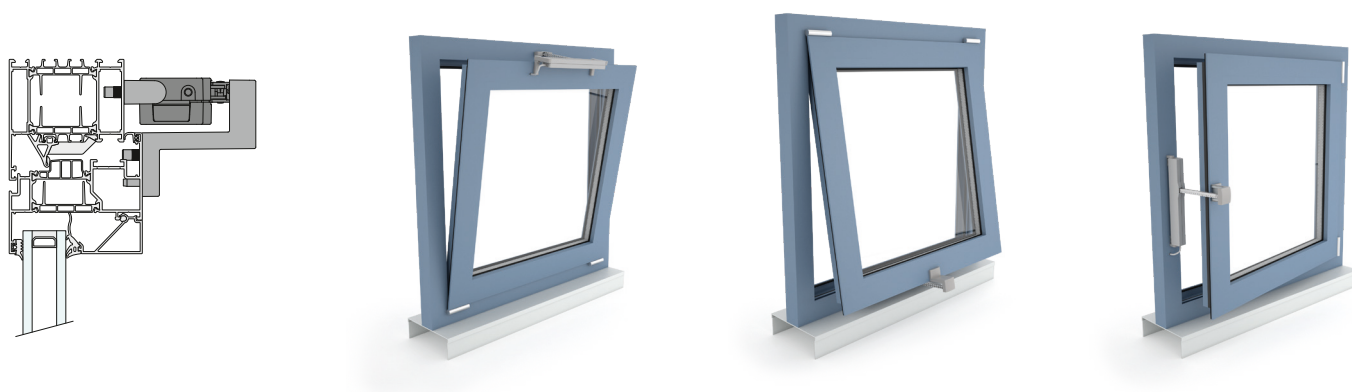
Seria VCD

Ilustracje stanowią przykład zastosowania

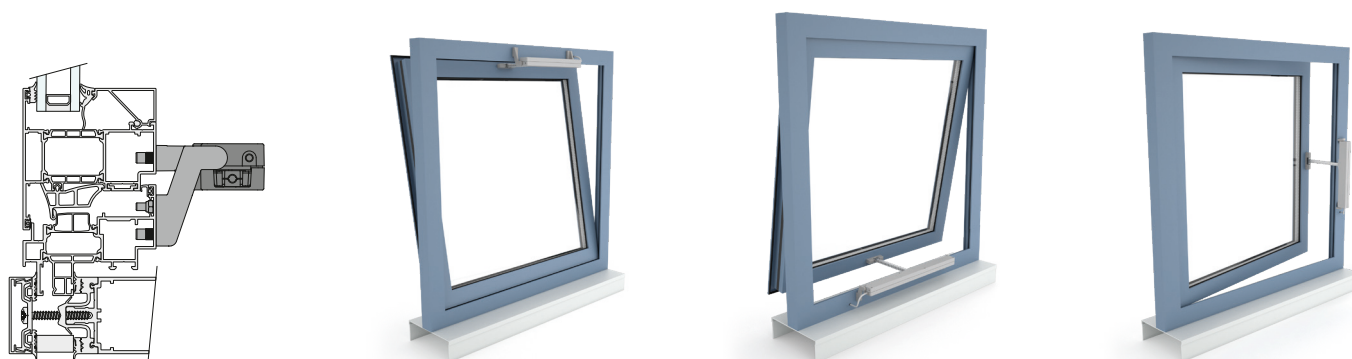
Okno dachowe, otwierane na zewnątrz



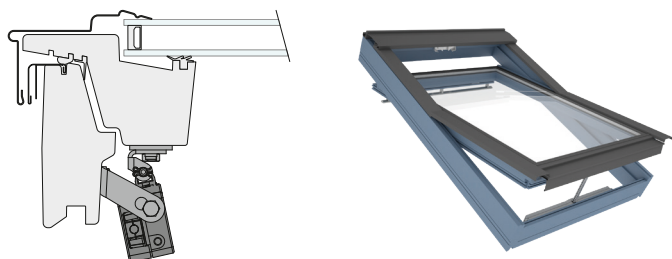
Okno fasadowe, otwierane do wewnątrz



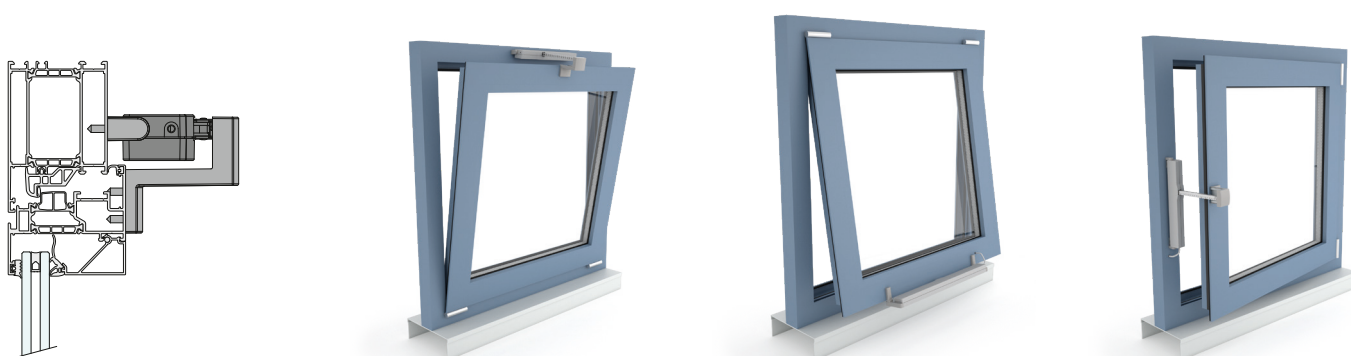
Okno fasadowe, otwierane na zewnątrz



Okno połaciowe



Uniwersalne zestawy konsol, okna otwierane do wewnątrz



Uniwersalne zestawy konsol, okna otwierane na zewnątrz

